



KONICA MINOLTA

The essentials of imaging



# **bizhub PRO C6000 og bizhub PRO C7000**

Ekstraordinær bildebehandling for smart fargeproduksjon

**Produksjonssystemer** bizhub PRO C6000 og bizhub PRO C7000



# Smart og allsidig fargesystem

Med bizhub PRO C6000 og bizhub PRO C7000 presenterer Konica Minolta to versjoner av et nyskapende, høyhastighets digitalt fargesystem som tar bildekvalitet til nye høyder. Systemenes fantastiske bildeegenskaper, sammen med en robust konstruksjon, et profesjonelt sett med funksjoner og tiltalende prissetting, gjør disse til den perfekte produksjonsløsningen for hustrykkerier, trykkerier, kontormiljø med stort volum og ansatte i reklamebyrå.

- bizhub PRO C6000/C7000 leverer raskt henholdsvis 60 og 71 utskrifter per minutt i farge og sort/hvitt. Med Konica Minoltas avanserte fargebehandlingsteknologi ble disse digitale fargemaskinene designet spesifikt for å tilfredsstille kravene til kvalitet, pålitelighet, brukervennlighet og økonomi fra grafiske avdelinger, trykkerier og kontormiljøer med store utskriftsvolum. Disse egenskapene, samt de kreative mulighetene i begge systemer, blir verdsatt av miljøer som jobber med grafisk design.
- Begge systemene kombinerer stor mediefleksibilitet med allsidige etterbehandlingsfunksjoner, noe som letter produksjonen på ulike medier. Den robuste konstruksjonen i metall sikrer stor pålitelighet, mens det kompakte designet fremmer integrasjon på steder hvor plassen er begrenset.
- Enkel drift og brukervennlighet er andre egenskaper som var viktige utviklingskriterier. I tillegg utmerker bizhub PRO C6000/C7000 seg med en meget god registrering som sikrer et nøyaktig resultat ved tosidig utskrift, inkludert brosjyrer og hefter.

**bizhub PRO C6000** 

**bizhub PRO C7000** 

bizhub PRO C6000/C7000 tilbyr mye mer enn rask fargeutskrift. Man kan aldri velge feil med én av Konica Minoltas pålitelige digitale fargemaskiner, hvor man drar fordel av overlegen kvalitet i kombinasjon med stor pålitelighet.



# Ingen begrensninger i farge og kvalitet

Med et klart fokus på farger og førsteklasses kvalitet integreres Konica Minoltas avanserte teknologi i bizhub PRO C6000/C7000, og holder ikke bare tingene i gang, men sørger også for en usedvanlig god bildekvalitet i tillegg til høy produktivitet.

## ➔ Kompakt pålitelighet

Driftssikkerhet er helt avgjørende for trykkerier, grafiske avdelinger og hustrykkerier. Når tidsfristene er korte og produksjonstiden er kort, er feilfri ytelse fra alt utstyr nødvendig, uansett om det er små eller store jobber som haster, eller en utålmodig kunde som krever et prøvetrykk av et nytt design umiddelbart.

Som en ytterligere styrke er bizhub PRO C6000 og PRO C7000 utrolig kompakte for enheter i deres klasse. For mange vil størrelsen være av avgjørende betydning, særlig hvis fargemaskinen enten skal installeres i et fullt kopirom, eller i et reklamebyrå hvor plassen er begrenset. Uansett sikrer den kompakte og robuste konstruksjonen alltid kontinuerlig ytelse som er fullstendig pålitelig.

## ➔ Kraftfulle valg i kontrollere

Konica Minoltas egenutviklede kontrollere IC-601 tilbyr nødvendig fargestyring og en enkel arbeidsflyt, samt omfattende integrasjon med Konica Minoltas applikasjoner, fremfor alt programvaren Printgroove fra Konica Minolta. Én av styrkene til denne kontrolleren er at den er fullstendig implementert i bizhub PRO C6000/C7000 med full integrasjon av panelet for bruk av kontrolleren.

I tillegg er to eksterne kontrollere perfekte alternativer for alle profesjonelle miljøer. Med den nyeste Fiery-teknologien forbedrer den eksterne Fiery-kontrolleren (IC-306) den omfattende funksjonaliteten til bizhub PRO C6000/C7000, og leverer et intuitivt og brukervennlig grensesnitt mellom operatør og printer.

Den eksterne IC-307 Creo-kontrolleren (tilleggsutstyr) gjør bizhub PRO C6000 og PRO C7000 til robuste arbeidsflytløsninger for grafiske bedrifter og profesjonelle trykkerier som ser etter fremragende produktivitet og med en arbeidsflyt som kan tilpasses individuelt.





# Fargebehandlings- teknologi



bizhub PRO C6000/C7000 inneholder det siste innen Konica Minoltas egen, avanserte fargebehandlingsteknologi. Nyvinninger som S.E.A.D. II, ITbit-teknologi, CRS, Simitri® HD polymerisert toner og Konica Minoltas papirmatingsteknologi med luftseparasjon leverer en uslåelig kombinasjon av fremragende kvalitet og stabilitet, og sikrer perfekte resultater og høy pålitelighet.

## ➔ S.E.A.D. II

S.E.A.D. II er utviklet av Konica Minolta og står for "Screen-Enhancing Active Digital Process", og kombinerer en rekke teknologiske nyvinninger for å garantere virkelig fremragende fargegjengivelse med topp hastighet. S.E.A.D. II representerer andre generasjon av Konica Minoltas avanserte fargebehandlingsteknologi, og inkluderer disse viktige funksjonene:

- **1 200 x 1 200 dpi x 8-bits utskriftsoppløsning**  
bizhub PRO C6000/C7000s imponerende utskriftsoppløsning gjengir de fineste tegn og tynneste linjer helt perfekt. I kombinasjon med den proprietære Simitri® HD-toner gir dette en nesten offset-lignende utskriftskvalitet.
- **FM-rasterteknologi**  
Med en oppløsning på 1 200 dpi leverer bizhub PRO C6000/C7000 flere rastere for utskrifter av høyere kvalitet, med glattere og mer realistisk bildegjengivelse som er en perfekt match til utskriftsdata. Den nylig tilpassede frekvensmodulerte (FM) rasterteknologien sikrer jevne moaréfrie bilder.

## ▪ ITbit-teknologi

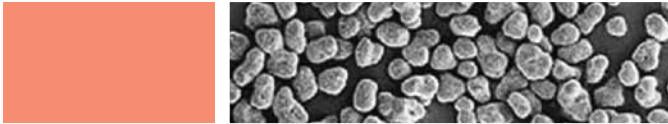
Konturbehandling forbedrer visningen av fonter ved å utjevne dem slik at de ikke ser hakkete ut. Konturbehandling bidrar til å gjengi hvite tegn på bakgrunner med ideelle proporsjoner, og reduserer ujevne kanter på tegn i halvtone.



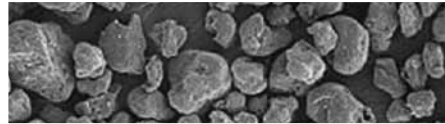
Uten ITbit-  
teknologi

Med ITbit-  
teknologi

Simitri® HD polymerisert toner



Vanlig toner



■ **Bildestabilitet**

En nyutviklet, kortintervalls stabilitetskontroll overvåker tonermetningen i bildene på bizhub PRO C6000/C7000 under drift. Korrigeringer er helautomatiske og forbedrer stabiliteten i bildekvaliteten, mens hele prosessen forbedrer effektiviteten i produksjonen betraktelig. Automatiserte fargestyringsverktøy gir økt produktivitet: bizhub PRO C6000/C7000 strømlinjeformer arbeidsflyten med helautomatisk kalibrering, og frigjør brukerne slik at de kan fokusere på å trykke flere jobber med førsteklasses kvalitet på kortere tid.

■ **Tetthetskontroll**

En nyutviklet funksjon for graderingskorreksjon tilfredsstiller ulike mediers varierende egenskaper ved å korrigere graderingene i samsvar med papiret som brukes. Brukerne drar fordel av forbedret effektivitet, siden de ikke lenger må gå gjennom den tidkrevende prosessen med fargekorrigeringer og kalibreringer.

■ **Colour Retention and Stability (CRS) (Fargeretensjon og stabilitet)**

Den eksklusive CRS-teknologien overvåker kontinuerlig statusen til bizhub PRO C6000/C7000. CRS mottar kontinuerlige tilbakemeldinger om endringer i utskriftsmiljøet og printenheten, og gjør nødvendige endringer for å sikre høyest mulig utskriftskvalitet.



# Simitri HD

High Definition Polymerised Toner

■ **Simitri® HD polymerisert toner**

bizhub PRO C6000/C7000 leverer førsteklasses fargebildekvalitet samt en imponerende sort tetthet, noe som er et krav fra trykkeriene, med den unike Simitri® HD polymerisert toner. Simitri® HD sikrer også en kvalitet på fargebildene som er uten sidestykke, og støtter et imponerende utvalg av medier ved hjelp av den reduserte fikseringstemperaturen.

■ **Ultrajevn papirbehandling**

bizhub PRO C6000/C7000 støtter en rask og stabil papirbehandling: Ved behov tørker en varmeenhet (tilleggsutstyr) i papirmagasinet papiret før utskrift. Konica Minoltas papirmatingsteknologi med luft sug skiller arkene og mater dem separat – en prosess som gjøres enda mer pålitelig med en sensor for dobbeltmåling! Takket være en nyskapende utskrifts- og utviklingsprosess er fikseringstemperaturen lav, noe som fører til en betydelig økning i medieflexibilitet. Hver enkelt utskrift kjøles ned og gattes ut for optimalt resultat.



# Profesjonell ytelse

**bizhub PRO C6000 og bizhub PRO C7000 er utstyrt for å sikre topp ytelse og produktivitet samtidig som manuell inngripen minimeres. En rekke funksjoner og funksjonaliteter øker brukervennligheten og støtter rask behandling av jobber.**

- Enkel bruk er kun en av de mange fordelene med bizhub PRO C6000 og bizhub PRO C7000. Brukervennlighet, rask og enkel håndtering og problemfri drift var de fremste prioritene for utvikling av Konica Minoltas digitale fargetrykkmaskiner. Både bruk og programmering er rett frem og intuitiv ved hjelp av det store brukerpanelet i farger som gir tydelig og enkel tilgang til alle funksjoner.
- En forutsetning for feilfrie utskriftsresultater er absolutt presisjon: bizhub PRO C6000 og bizhub PRO C7000 møter denne utfordringen med tosidig-registrering som kvalitetsmessig ligger nær offset-trykking. Dette gir merkbare fordeler særlig ved produksjon av hefter og brosjyrer – som er kun to av de mer komplekse jobbene som bizhub PRO C6000 og bizhub PRO C7000 kan levere.
- Driftssikkerhet er et annet viktig spørsmål for trykkerier – og bizhub PRO C6000 og bizhub PRO C7000 er utviklet med tanke på pålitelighet. Utover dette leverer Konica Minoltas eksterne diagnostiseringssystem CS Remote Care, forebyggende støtte når bizhub PRO C6000 og bizhub PRO C7000 er plassert ut. Med konstant analyse av systemets ytelse muliggjør CS Remote Care automatisk rapportering og forebyggende vedlikehold, og sikrer effektivt maksimal oppetid på systemet.



## → Imponerende mediefleksibilitet

Papirbehandlingen i bizhub PRO C6000/ C7000 er allsidig. Takket være Konica Minoltas papirmatingsteknologi med luftseparasjon er mediefleksibiliteten omfattende, og dekker et bredt utvalg av papirkvaliteter, inkl. papir på inntil 300 g/m<sup>2</sup>, bestrøket og ubestrøket offsetpapir. Med en papirkapasitet på inntil 7 500 sider håndterer dette systemet enkelt store utskriftsjobber. Avanserte funksjoner som blandet ensidig/tosidig og blandede medier sikrer profesjonelle resultater også i komplekse utskriftsjobber.

**Simitri**  
*with Biomass*



## → Miljøvennlig teknologi

Konica Minolta er opptatt av å beskytte miljøet, og vurderer hvilken miljøpåvirkning produktene har gjennom hele produktets livssyklus, fra anskaffelse av råmaterialer og deler til produksjon, transport, salg, bruk, gjenbruk, resirkulering og avhending. I bizhub PRO C6000/ C7000 bidrar også avansert miljøteknologi til å minimere miljøpåvirkningen av disse systemene. Konica Minoltas proprietære polymeriserte toner, Simitri® HD, sparer energi ved at den bruker betydelig lavere fikseringstemperatur. Produksjonen av Simitri® HD gir rundt 40 % mindre CO<sub>2</sub>-utslipp enn toner produsert med vanlig pulverisering. Samtidig er biomasse en viktig bestanddel i Simitri® HD-toner, og tilfredsstillende CO<sub>2</sub>-kravene i det moderne samfunnet.



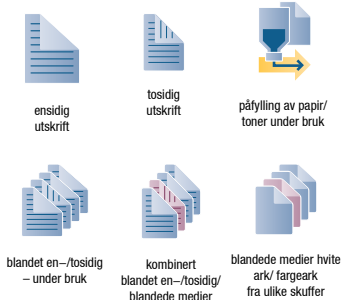


# Allsidig etterbehandling

Profesjonell etterbehandling av det trykte produktet er en integrert del av nesten alle jobber – og fleksibilitet er nøkkelen! Et attraktivt utvalg av etterbehandlere er tilgjengelig for oppgradering av funksjonene i bizhub PRO C6000 og PRO C7000. Med disse produktene tilfredsstiller Konica Minoltas digitale fargemaskiner kundenes varierte og individuelle krav, og tilbyr hefteproduksjon, direkte hulling og stifting og etterinnsetting.

## ▣ bizhub PRO C6000/C7000 (hovedenhet)

Profesjonell etterbehandling starter med bizhub PRO C6000/C7000 – et stort utvalg av avanserte funksjoner sikrer produksjon av sofistikerte dokumentformater. Man kan for eksempel kombinere en-/tosidig i det samme dokumentet. Med blandede medier kan brukerne spesifisere individuelle papirtyper fra ulike skuffer ned på sidenivå. Funksjonen for kombinasjon av blandede medier og blandede en-/tosidig, automatiserer produksjonen av en- og tosidige dokumenter på ulike medier.



## ▣ Skuff for stor kapasitet LU-202

bizhub C6000/C7000 er utstyrt med skuff for stor kapasitet (LU-202). Den kan fylles med inntil 4 250 ark, og takket være mating med luftseparasjon og utstyr for avfukking kan et stort utvalg av medier behandles.



### ▣ Papirmatingsenhet (PF-602)

bizhub C6000/C7000 er utstyrt med skuff for stor kapasitet. Den kan fylles med inntil 7 500 ark, og takket være mating med luftseparasjon og utstyr for avfukking kan et stort utvalg av medier brukes.



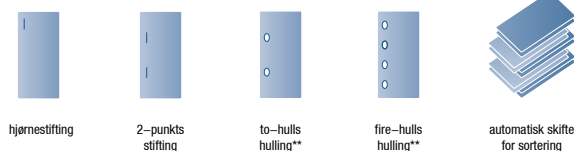
### ▣ Reléenhet RU-509

Reléenheten RU-509 kjøler ned utskriftene for umiddelbar etterbehandling, og er utstyrt med decurler for jevne og rette utskrifter. Ved å benytte en decurler (tilleggsutstyr) som øker fuktinnholdet i papiret, kan ytelsen ytterligere forbedres.



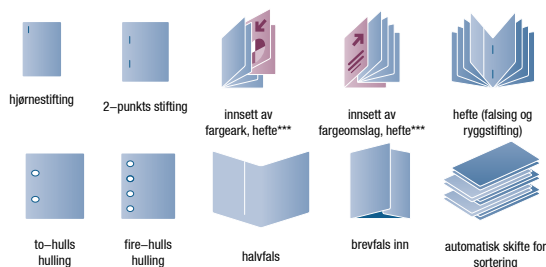
### ▣ Stifteenheter (FS-531)\*

Denne enkle etterbehandleren er ideell for markedsføringsmateriale og forretningsdokumenter på bizhub PRO C6000/C7000.



### ▣ Alt i ett etterbehandler (FS-612)\*

Oppgradering av bizhub PRO C6000/C7000 med hefteetterbehandleren vil automatisere produksjon av hefter og brosjyrer, og leverer praktisk og produktiv funksjonalitet for halvfals og ryggstifting.



\* etterinnsetter (PI-502) og hullesett (PK-512/513) tilgjengelig som tilleggsutstyr, \*\* krever PK-512/513, \*\*\* krever PI-502

## bizhub PRO C6000 og bizhub PRO C7000, produksjonssystemer

**bizhub PRO C6000/C7000 tilbyr en modularitet som muliggjør ulike systemkonfigurasjoner av systemet. De 6 ulike produktversjonene sikrer fleksibilitet og tilfredsstillende krav fra ulike kunder.**

### System 1

Systemet for forretningsdokumenter

- Utskrift av 60/71 A4-sider i farge per minutt
- Tosidig som standard
- Høyeste bildeklarhet
- Inntil 300 g/m<sup>2</sup> (fra matebrett)
- Stifting av inntil 50 ark
- Automatisk magasinskifte
- Etterinnsetting
- Papirkapasitet ut inntil 3 100 ark
- Hulling, tilleggsutstyr



### System 2

Systemet for markedsføringsmateriale og direktoreklame

- Utskrift av 60/71 A4-sider i farge per minutt
- Tosidig som standard
- Høyeste bildeklarhet
- Inntil 300 g/m<sup>2</sup> (fra matebrett)
- Hefteproduksjon av inntil 20 ark
- Stifting av inntil 50 ark
- Halvfals og brevfalls inn
- Automatisk magasinskifte
- Etterinnsetting
- Papirkapasitet ut inntil 2 600 ark
- Hulling, tilleggsutstyr



### System 3

Systemet for forretningsdokumenter og markedsføringsmateriale

- Utskrift av 60/71 A4-sider i farge per minutt
- Tosidig som standard
- Høyeste bildeklarhet
- Papirkapasitet inn på 4 250 ark
- Inntil 300 g/m<sup>2</sup> (fra LU-202 eller matebrett)
- Stifting av inntil 50 ark
- Automatisk magasinskifte
- Papirkapasitet ut inntil 3 100 ark
- Hulling, tilleggsutstyr





#### System 4

##### Systemet for brosjyrer

- Utskrift av 60/71 A4-sider i farge per minutt
- Tosidig som standard
- Høyeste bildekvalitet
- Papirkapasitet inn på 4 250 ark
- Inntil 300 g/m<sup>2</sup> (fra LU-202 eller matebrett)
- Hefteproduksjon av inntil 20 ark
- Stifting av inntil 50 ark
- Halvfals og brevfalls inn
- Automatisk magasinskifte
- Etterinnsetting
- Papirkapasitet ut inntil 2 600 ark
- Hulling, tilleggsutstyr



#### System 5

##### Systemet for direktereklame og brosjyrer

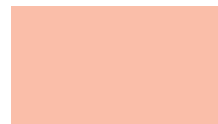
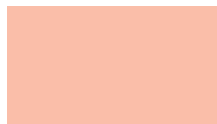
- Utskrift av 60/71 A4-sider i farge per minutt
- Tosidig som standard
- Høyeste bildekvalitet
- Papirkapasitet inn på 4 250 ark
- Inntil 300 g/m<sup>2</sup> (fra LU-202 eller matebrett)
- Stifting av inntil 50 ark
- Automatisk magasinskifte
- Etterinnsetting
- Papirkapasitet ut inntil 3 100 ark
- Hulling, tilleggsutstyr



#### System 6

##### Systemet for forretningsdokumenter og brosjyrer

- Utskrift av 60/71 A4-sider i farge per minutt
- Tosidig som standard
- Høyeste bildekvalitet
- Papirkapasitet inn på 7 500 ark
- Inntil 300 g/m<sup>2</sup> (fra PF-602)
- Hefteproduksjon av inntil 20 ark
- Stifting av inntil 50 ark
- Halvfals og brevfalls inn
- Automatisk magasinskifte
- Papirkapasitet ut inntil 2 600 ark
- Hulling, tilleggsutstyr





KONICA MINOLTA

Simitri HD  
High Definition Polymerised Toner



Adobe® PostScript® 3™



### Spesifikasjoner for skriver

#### Utskriftshastighet A4

Inntil 60 spm (bizhub PRO C6000)  
Inntil 71 spm (bizhub PRO C7000)

#### Utskriftshastighet A3

Inntil 34 spm (bizhub PRO C6000)  
Inntil 38 spm (bizhub PRO C7000)

#### Utskriftsoppløsning

1 200 x 1 200 dpi x 8-bits  
Maks.: tilsvarende 1 200 x 3 600 dpi

#### Graderinger

256 graderinger

### Systemspesifikasjoner

#### Inntil

64–256 g/m<sup>2</sup>,  
Inntil 300 g/m<sup>2</sup>

#### Tosidig enhet

Uten magasin, 64–300 g/m<sup>2</sup>

#### Papirstørrelser

A5–A3+ (330 x 487 mm)

#### Maksimalt bildeområde

321 x 480 mm

#### Papirkapasitet inn

Maksimalt: 7 500 ark  
Hovedenhet: inntil 1 500 ark  
LU-202: inntil 2 500 ark  
PF-602: inntil 6 000 ark

#### Papirkapasitet ut

Hovedskuff: 3 000 ark  
Per underskuff: 100 ark

#### Størrelse på hovedenhet (B x D x H, mm)

760 x 992 x 1 076 mm

#### Vekt for hovedenhet

356 kg (kun hovedenhet)

### Spesifikasjoner for kontroller

#### IC-306 ekstern EFI Fiery-kontroller

**CPU**  
Intel® Core2 Quad @ 2,66 GHz

**RAM**  
2 GB høyhastighetsminne

**Harddisk**  
160 GB SATA harddisk

**Grensesnitt**  
Ethernet (10/100/1000-Base-T)

**Filformater**  
Adobe® PostScript® Level 1, 2, 3  
Adobe® PDF 1.4, 1.5, 1.6, 1.7;  
PDF/X-1a, 3; EPS (tillegg); TIFF (tillegg);  
TIFF/IT (tillegg); JPEG (tillegg);  
PPML; Creo VPS-kompatibel  
Fiery® FreeForm™ v1/Fiery® FreeForm™ v2.1

**Klientmiljø**  
Windows® 7/2000/XP/Vista™  
Windows® Server 2003/2008  
Macintosh® OSX (10.3.9 eller nyere)  
Intel Macintosh OSX (10.4 eller nyere)

#### IC-307 ekstern Creo-kontroller\*

**CPU**  
Intel® Core i7 @ 2,8 GHz

**RAM**  
2 GB systemminne  
3 GB bildeminne

**Harddisk**  
2x 500 GB systemdisk  
2x 500 GB bildedisk

**Grensesnitt**  
Ethernet (10/100/1 000-Base-T)

**Filformater**  
Adobe PostScript 1, 2, 3;  
Adobe PDF 1.3, 1.4, 1.5, 1.6, 1.7;  
PDF/X-1a; EPS; TIFF (unntatt 16-bits tiff); TIFF/IT;  
JPEG (unntatt Progressive JPEG og  
JPEG 2000); CT/LW  
Creo Variable Print Specification (VPS)  
PPML

**Klientmiljø**  
Windows® 7/XP/Vista™  
Windows® Server 2003/2008  
Macintosh® OSX inntil 10.6 (64-bits)

#### IC-601 intern Konica Minolta-kontroller\*

**CPU**  
Intel® Core2 Duo @ 2,8 GHz

**RAM**  
4 GB høyhastighetsminne

**Harddisk**  
2x 250 GB SATA-diskplass

**Grensesnitt**  
Ethernet (10/100/1 000-Base-T)

**Filformater**  
Adobe PostScript 3; PCL 5c/6;  
Native PDF; PDF 1.7; PDF/X-1a, X-3  
EPS; TIFF; TIFF/IT; JPEG; PPML

**Klientmiljø**  
Windows® 7/2000/XP/Vista™  
Windows® Server 2003 / 2008  
Macintosh® OSX (10.4.x til 10.6.x)

### Spesifikasjoner for skanner

**Skannehastighet A4**  
Inntil 40 spm

**Skannehastighet A3**  
Inntil 22 spm

**Skanneoppløsning**  
600 x 600 dpi

**Skannemodi**  
TWAIN-skanning; Skann til harddisk; Skann  
til FTP;  
Skann til SMB; Skann til e-post; Skannformat  
TIFF (enkel- og flersidig), PDF

### Spesifikasjon for kopimaskin

**Kopieringshastighet A4**  
Inntil 60 spm (bizhub PRO C6000)  
Inntil 71 spm (bizhub PRO C7000)

#### Kopieringshastighet A3

Inntil 34 spm (bizhub PRO C6000)  
Inntil 38 spm (bizhub PRO C7000)

**Kopieringsoppløsning**  
Maks. 600 x 600 dpi

**Graderinger**  
256 graderinger

**Tid for første kopi**  
Mindre enn 6,5 sek. (farge A4)

**Forstørrelse**  
25–400 % i trinn på 0,1 %

**Multikopi**  
1–9 999

### Tilleggsutstyr

**Automatisk dokumentmater DF-622**  
Maks.: 100 ark

**Skuff for stor kapasitet LU-202**  
1 magasin

Papirkapasitet: inntil 2 500 ark  
Papirvekt: 64 til 300 g/m<sup>2</sup>  
Standard papirstørrelse: B5–SRA3  
Min. papirstørrelse: 210 x 182 mm  
Maks. papirstørrelse: 330 x 487 mm

**Papirmatingsenhet PF-602**  
2 magasin  
Papirkapasitet: inntil 6 000 ark  
Papirvekt: 64–300 g/m<sup>2</sup> (nedre skuff)  
Standard papirstørrelse: B4–SRA3  
Min. papirstørrelse: 100 x 148 mm (nedre skuff)  
Maks. papirstørrelse: 330 x 487 mm

**Alt i ett etterbehandler FS-612**  
Hefteproduksjon av inntil 20 ark (80 bilder)  
2-punkts- og hjørnestifting  
Stifting av inntil 50 ark  
Halvfals og brevfalls inn  
Automatisk skifte for sortering og gruppering  
Utskrift for inntil 2 500 ark  
Underskuff for inntil 200 ark

**Stifteetterbehandler FS-531**  
2-punkts- og hjørnestifting  
Stifting av inntil 50 ark  
Automatisk skifte for sortering og gruppering  
Utskrift for inntil 3 000 ark  
Underskuff for inntil 200 ark

**Etterinnsetter PI-502**  
**(tilleggsutstyr for FS-612/FS-531)**  
Innsettning av forhåndstrykte ark  
2 PI-skuffer hver for 200 ark

**Hullesett PK-512**  
**(tilleggsutstyr for FS-612/FS-531)**  
Hulling (valgbart 2 og 4 hull)

**Hullesett PK-513**  
**(tilleggsutstyr for FS-612/FS-531)**  
Hulling (4 hull)

\* Snart tilgjengelig

\* Alle spesifikasjoner relatert til papirkapasitet refererer til papir i A4-størrelse i en kvalitet på 80 g/m<sup>2</sup>.

\* Alle spesifikasjoner relatert til skanne-, kopierings- eller utskriftshastighet refererer til papir i A4-størrelse som skannes, kopieres eller skrives ut på tvers i enveis modus over flere sider.

\* Støtte for og tilgjengelighet av oppførte spesifikasjoner og funksjonalitet varierer avhengig av operativsystem, applikasjoner, nettverksprotokoller samt nettverks- og system-konfigurasjoner.

\* Noen av produktbildene inneholder valgfritt tilleggsutstyr.

\* Spesifikasjoner og tilleggsutstyr er basert på informasjon som var tilgjengelig ved trykking, og kan endres uten varsel.

\* Konica Minolta garanterer ikke at oppgitte spesifikasjoner er fri for feil.

\* Microsoft, Windows og Windows-logoen er varemerker eller registrerte varemerker tilhørende Microsoft Corporation i USA og/eller andre land.

\* Alle andre merker og produktnavn kan være registrerte varemerker eller varemerker tilhørende deres respektive eiere, og anerkjennes herved.

Din Konica Minolta Business Solutions Partner:



Konica Minolta  
Business Solutions Norge AS  
Nydalsveien 26  
0484 Oslo • Norge  
Tlf.: 09400  
Faks: 22 78 98 50  
www.konicaminolta.no