



KONICA MINOLTA

The essentials of imaging



bizhub PRESS C6000 og bizhub PRESS C7000/P

For fargeproduksjon hvor beste kvalitet og ytelse er et krav

Produksjonssystem bizhub PRESS C6000 og bizhub PRESS C7000/P



Effektiv fargeproduksjon om og om igjen

Trykkerier og grafiske avdelinger vil ønske velkommen Konica Minoltas digitale PRESS-serie i farger, som kombinerer høyhastighets fargeutskrift med et omfattende utvalg av profesjonelle, integrerte etterbehandlingsfunksjoner. Med sine fantastiske bildebehandlingsfunksjoner og sin gjennomgående stabile utskriftskvalitet innleder bizhub PRESS C6000 og bizhub PRESS C7000/P en helt ny æra for fargeproduksjon med overlegen kvalitet. Høy modularitet gir topp allsidighet og sikrer tilpasning til ulike produksjonsmiljøer.

- bizhub PRESS-serien inneholder nyskapende 8-bits fargedybde som skriver ut jevne graderinger og skarpe bilder. Dette garanterer en kvalitet som er nært opp til offset, og med et bedre resultat enn det digital teknologi kunne levere tidligere. Den svært allsidige mediehandteringen, profesjonelle etterbehandlingen og forenklete arbeidsflytintegrasjonen øker den totale produktiviteten, og gir rikelig med muligheter for trykkeriet.
- I PRESS-serien oppfordrer bizhub PRESS C6000 og bizhub PRESS C7000/P profesjonelle til "Forvent effekt" – og de leverer! Konica Minoltas profesjonelle fargesystemer inneholder den nyeste bildeteknologien som gir vakrere farger, forbedret utskriftskvalitet og raskere produksjonshastighet. I tillegg til den avanserte etterbehandlingen bidrar det robuste designet og den imponerende mediefleksibiliteten til at bizhub PRESS C6000 og bizhub PRESS C7000/P skiller seg ut fra andre produkter i samme klasse!

bizhub PRESS C6000 

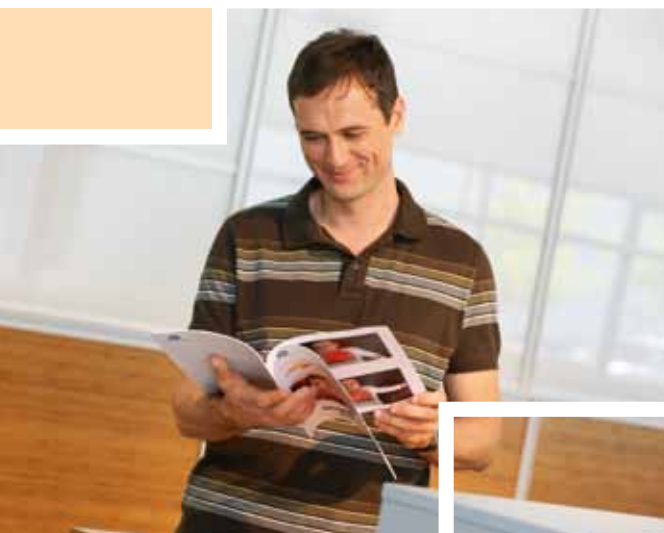
bizhub PRESS C7000 

bizhub PRESS C7000P 



→ Med kundens behov i sentrum

- bizhub PRESS C6000/C7000/P er svært pålitelig, fleksibel og produktiv med en rask utskriftshastighet på 60 eller 71 fargesider.
- Med to eksterne utskriftskontrollere, IC 307 Creo-kontroller og EFI Fiery IC-306, i tillegg til den innebygde Konica Minolta IC-601-kontrolleren, støttes 3 fleksible kontrolleralternativer som tilfredsstillende varierte kundekrav.
- Med veletablert og avansert Konica Minolta-teknologi for presisjonsutskrift i maskinvaren og allsidig programvare, leverer bizhub PRESS C6000/C7000/P fremragende kvalitet. I tillegg tilfredsstillende proprietære Konica Minolta-produkter som Simitri®HD og S.E.A.D. selv kvalitetskravene fra de mest kresne kunder.
- bizhub PRESS C6000/C7000/P sin imponerende mediefleksibilitet tilfredsstillende tilnærmet alle krav til utskriftsjobber: Papirformater fra A5 til SRA3 (330 x 487 mm) og papirvekt fra 64 til 300 g/m² behandles med de vanlige papirskuffer og høyvolumsmagasinene.
- Avansert etterbehandling sørger for dokumenter som skiller seg ut, og som støtter opp om kundens forretningsmuligheter. Med mange muligheter for falsing og trimming, samt liminnbinding, er alternativene for etterbehandling på bizhub PRESS C6000/C7000/P omfattende og profesjonelle.
- Printgroove POD integreres problemfritt med bizhub PRESS C6000/C7000/P og forbedrer produksjonsevnen ytterligere, og øker dermed trykkeriets totale produktivitet. Programvarepakken optimerer arbeidsflyten og strømlinjeformer produksjonsprosesser, noe som muliggjør konfigurering av individuelle arbeidsflyter.



Simitri
with Biomass

→ Miljøengasjement

bizhub PRESS C6000/C7000/P står for produksjonsutskrift på sitt beste – men man bør likevel ikke overse viktige miljøhensyn:

- Konica Minoltas proprietære, polymeriserte toner, Simitri® HD, bruker biomasse som én av bestanddelene. Dette gjør den CO₂-nøytral under resirkulering, samtidig som polymeriseringsprosessen gir omtrent 40 % mindre CO₂ enn produksjon av vanlig toner. I tillegg gir Simitri® HD fiksering ved lavere temperaturer, noe som reduserer energiforbruket og reduserer medfølgende CO₂-utslipp.
- Konica Minolta støtter en bærekraftig utvikling, og integrerer miljø- og samfunnshensyn i sine forretningsstrategier.
- Som en del av produksjonskonseptet om null avfall arbeider, arbeider Konica Minolta for å minimere miljøinnvirkningen av sine produkter med effektive miljøaktiviteter gjennom hele produktets livssyklus. Et aspekt av dette er gjenbrukbar eller resirkulerbar emballasje for maskinvare og forbruksartikler for å minimere avfall fra hver enhet.



Fargebehandlings- teknologi



bizhub PRESS C6000/C7000/P inneholder det siste innen Konica Minoltas egen, avanserte fargebehandlingsteknologi. Nyvinninger som S.E.A.D. II, ITbit-teknologi, CRS, Simitri® HD polymerisert toner og Konica Minoltas papirmatingsteknologi med luftseparasjon, leverer en uslåelig kombinasjon av fremragende kvalitet, og sikrer perfekte resultater og høy pålitelighet.

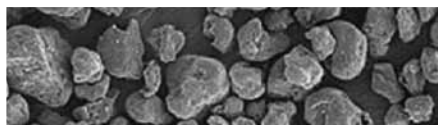
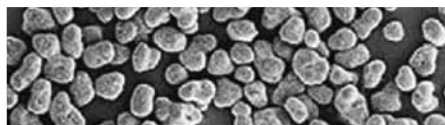
→ S.E.A.D. II

S.E.A.D. er utviklet av Konica Minolta og står for "Screen-Enhancing Active Digital Process", og kombinerer en rekke teknologiske nyvinninger for å garantere virkelig fremragende fargegjengivelse med topp hastighet. S.E.A.D. II representerer andre generasjon av Konica Minoltas avanserte fargebehandlingsteknologi, og inkluderer disse viktige funksjonene:

- **1 200 x 1 200 dpi x 8-bits utskriftsoppløsning**
bizhub PRESS C6000/C7000/P imponerende utskriftsoppløsning gjengir de fineste tegn og tynneste linjer helt perfekt. I kombinasjon med den proprietære Simitri® HD-toner gir dette en nesten offset-lignende utskriftskvalitet.

■ FM-rasterteknologi

Med en oppløsning på 1 200 dpi leverer bizhub PRESS C6000/C7000/P flere rastere for utskrifter av høyere kvalitet, med glattere og mer realistisk bildegjengivelse som er en perfekt match til utskriftsdata. I tillegg sikrer frekvensmodulert (FM) rasterteknologi jevne moarérfrie bilder.



■ ITbit-teknologi

Konturbehandling forbedrer visningen av tegn ved å gjøre dem tynnere slik at de ikke ser fete ut. Konturbehandling bidrar til å gjengi hvite tegn på bakgrunner med ideelle proporsjoner, og reduserer ujevne kanter på tegn i halvtone.



Uten ITbit-teknologi

Med ITbit-teknologi

■ Bildestabilitet

En innovativ, kortintervalls stabilitetskontroll overvåker ensartetheten til bildene på bizhub PRESS C6000/C7000/P under kontinuerlig utskrift. Korrigeringer er helautomatiske og forbedrer stabiliteten i bildekvaliteten, mens hele prosessen bidrar til betydelig forbedring av produksjonseffektiviteten.

- **Automatiserte fargestyringsverktøy gir økt produktivitet:** bizhub PRESS C6000/C7000/P strømlinjeformer arbeidsflyter med helautomatisk kalibrering og lar operatørene fokusere helt og holdent på å produsere flere førsteklasses jobber på kortere tid.

■ Colour Retention and Stability (CRS) (Fargeretensjon og stabilitet)

Den eksklusive CRS-teknologien overvåker kontinuerlig statusen til bizhub PRESS C6000/C7000/P. CRS mottar kontinuerlig tilbakemeldinger om endringer i utskriftsmiljøet og motoren, og gjør nødvendige endringer for å sikre høyest mulig utskriftskvalitet.

Simitri HD

High Definition Polymerised Toner

➔ Simitri® HD polymerisert toner

bizhub PRESS C6000/C7000/P leverer overlegen kvalitet på fargebilder samt en imponerende sort tetthet med den unike Simitri® HD polymerisert toner. Simitri® HD sikrer også topp stabilitet på fargebildene, og støtter et imponerende utvalg av medier takket være den reduserte fikseringstemperaturen.

➔ Ultrajevn papirbehandling

bizhub PRESS C6000/C7000/P har rask og ultrajevn papirbehandling: Ved behov tørker en varmeenhet (tilleggsutstyr) i papirmagasinet papiret før utskrift. Konica Minoltas papirmatingsteknologi med luftsug skiller arkene og mater dem separat – en prosess som gjøres enda mer pålitelig med en sensor for dobbeltmating! Takket være en nyskapende utskrifts- og utviklingsprosess er fikseringstemperaturer lave, noe som fører til en betydelig økning i medieflexibilitet. Hver enkelt utskrift kjøles ned og glattes ut for optimalt resultat. Dette kan ytterligere forbedres med en unik fuktende decurler (tilleggsutstyr) som øker fuktinnholdet i papiret og dermed fjerner buing.

➔ Høy tilgjengelighet

Konica Minoltas diagnostiseringsystem, CS Remote Care, gir forebyggende støtte for hver eneste bizhub PRESS C6000/C7000/P. Med konstant analyse av systemets ytelse muliggjør CS Remote Care automatisk rapportering og forebyggende vedlikehold, og sikrer effektivt maksimal oppetid på systemet.

I tillegg kan brukerne selv unngå lengre produksjonsavbrudd med egenvedlikehold: Kvalifisert opplæring og brukerstøtte som er tilgjengelig med ORU-M, Konica Minoltas Operator Replaceable Unit Management-program.



Stor produksjonskapasitet

Uansett konfigurasjon kombinerer bizhub PRESS C6000/C7000/P imponerende hastighet ved fargeutskrift med fremragende kvalitet og stabilitet, pålitelighet og et strømlinjeformet, integrert design. Hvert system representerer en økonomisk løsning tilpasset produksjonsmiljøer som ønsker å tilby kundene både konkurransedyktige priser og mange alternativer.

- Ved å tilby rimelige og faste driftskostnader bidrar bizhub PRESS C6000/C7000/P til å hjelpe trykkeriene med å sikre konkurransevnen og likevel oppnå attraktive marginer. Konica Minoltas progressive digitale produksjonsmaskiner leverer produktivitetstøkninger og det økonomiske potensialet som er nødvendig for profesjonelle trykkerier.
- bizhub PRESS C6000/C7000/P kommer i 40 ulike konfigurasjoner, som alle gir den samme robuste fargeutskriften og omfattende ytelsen, samtidig som de er tilpasset de fleksible behovene til individuelle brukergrupper. Alle produktversjoner er tilgjengelige som multifunksjonsheter med skanne- og kopieringsfunksjonalitet – eller alternativt som rene skrivere for miljøer som utelukkende er opptatt av utskriftsproduksjon.

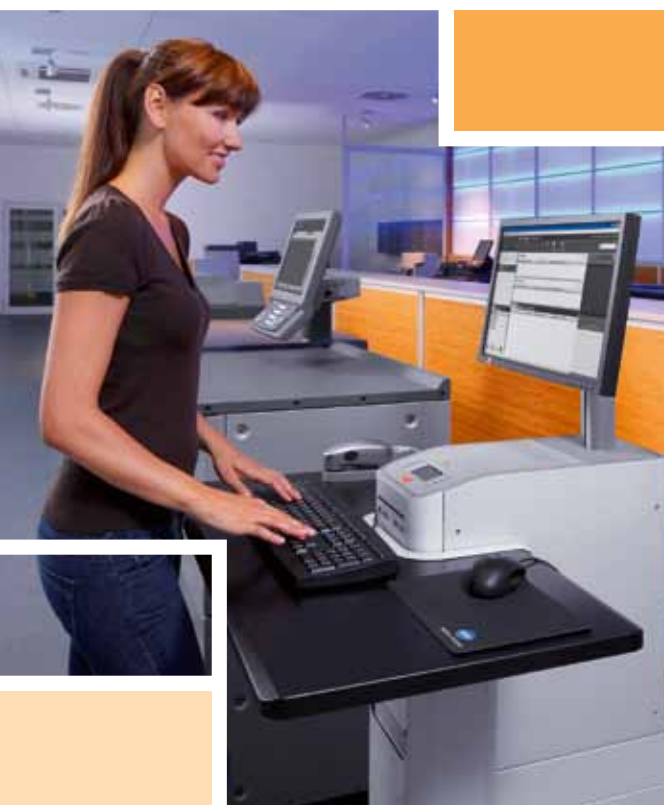


- Disse digitale pressene sørger for at produksjonen går raskt og at det er enkelt å overholde kort leveringstid. Med en utskriftskapasitet på inntil 60 (PRESS C6000) og 71 (PRESS C7000/P) sider per minutt i både farge og sort/hvitt, samt funksjonalitet for påfylling av papir og toner under bruk, er bizhub PRESS C6000/C7000/P ideell for tyngre produksjonsmiljøer, og systemene kan håndtere svært store produksjonsvolum.





- bizhub PRESS C6000/C7000/P imponerer med sofistikerte egenskaper for papirbehandling: Med papirkapasitet inn på inntil 7 500 sider og papirkapasitet ut på inntil 13 600 sider, behandler de digitale pressene et stort utvalg av papirtyper fra 64 til 300 g/m².
- En forutsetning for suksess med digitaltrykk er den aller høyeste presisjonen: bizhub PRESS C6000/C7000/P møter denne utfordringen med en tosidig registrering som ligger nær offsettrykking.
- Enkel bruk er kun én av de mange fordelene med bizhub PRESS C6000/C7000/P: Brukervennlighet, rask og enkel håndtering og problemfri drift var blant de fremste prioritene for utvikling av Konica Minoltas fargeproduksjonssystemer. Ett eksempel er: det store operatørpanelet i farger for tydelig og enkel tilgang til alle funksjoner.



- For å tilfredsstille de ulike kravene fra ulike miljøer, kan bizhub PRESS C6000/C7000/P styres med tre ulike kontrollere som alle garanterer rask og uproblematisk behandling av fargejobber:
 - Den eksterne EFI-kontrolleren IC-306 er en allsidig kontrollere som støtter de imponerende systemfunksjonene med den siste Fiery-teknologien, og leverer et intuitivt og brukervennlig grensesnitt mellom operatør og system.
 - Den eksterne CREO-kontrolleren IC-307 er den perfekte løsningen for VDP-applikasjoner (Creo VPS), og et ideelt valg for hybride arbeidsflyter. Den proprietære Creo fargeserverteknologien støtter bizhub PRESS C6000/C7000/P med robuste arbeidsflytløsninger med fremragende utskriftskvalitet og produktivitet.
 - Den innebygde Konica Minolta-kontrolleren IC-601 leverer rimelig fargestyring samt problemfri integrasjon med et stort utvalg Konica Minolta-applikasjoner. Én av styrkene til IC-601 er at den er fullstendig implementert i bizhub PRESS C6000/C7000/P med full integrasjon av panelet for bruk av kontrolleren.

Etterbehandling med alle muligheter

Profesjonell etterbehandling av det trykte produktet er en integrert del av enhver jobb – og fleksibilitet er nøkkelen! bizhub PRESS C6000/C7000/P kan utstyres med en lang rekke svært allsidige etterbehandlingsalternativer. Konica Minoltas fargeproduksjonsmaskiner tilfredsstiller alle kundekrav, inkludert flere online hulle- og stiftealternativer, et stort utvalg av falsefunksjoner og hefteproduksjon.

▣ bizhub PRESS C6000/C7000/P (hovedenhet)

Profesjonell etterbehandling starter med bizhub PRESS C6000/C7000/P – et stort utvalg av avanserte funksjoner sikrer produksjon av avanserte dokumentformater. Man kan for eksempel kombinere en-/tosidig i det samme dokumentet. Med blandede medier kan brukerne spesifisere individuelle papirtyper fra ulike skuffer ned på sidenivå. Funksjonen for kombinasjon av blandede medier og blandet en-/tosidig helautomatiserer produksjonen av komplekse en- og tosidige dokumenter på ulike medier.



▣ Papirmatingsenhet (PF-602)

Papirmatingsenheten PF-602 øker papirkapasiteten til 7 500 ark. Mating med luftsug og utstyr for avfukting forbedrer medieflexibiliteten til bizhub PRESS C6000/C7000/P ytterligere.



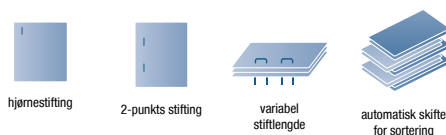
▣ Reléenhet (RU-509)

Reléenheten RU-509 kjøler ned utskriftene for umiddelbar etterbehandling, og er utstyrt med en decurler for jevne og rette utskrifter. Ved å benytte en decurler (tilleggsutstyr) som øker fuktinnholdet i papiret kan ytelsen ytterligere forbedres.



▣ Stifteenhet (FS-521)

Utstyrt med FS-521 kan bizhub PRESS C6000/C7000/P utføre flerposisjonsstifting, noe som gjør den til det beste valget for produksjon av håndbøker, rapporter og annen omfattende dokumentasjon.

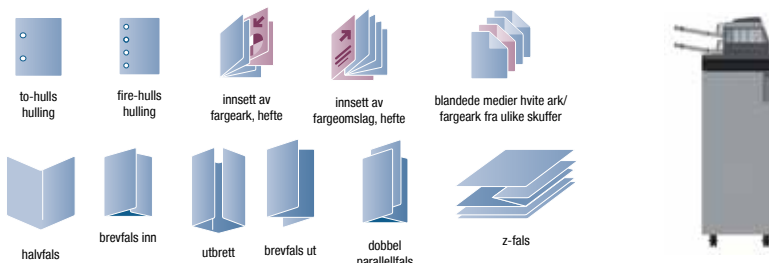




False- og hulleenhet (FD-503)

FD-503 er det ideelle valget for produksjon av postutsendinger, løpesedler o.l., og brukes aller best i kombinasjon med hefteenheten, stifteetterbehandleren eller liminnbinder.

False- og hulleenheten gir seks ulike falsealternativer, hulling med to eller fire hull ved 100 % produktivitet, og etterinnsetting av forhåndstrykte ark og omslag.



Smart (GBC) hulleenhet (GP-501)*

Smart hulleenhet gir spiralhulling (GBC) av ark ved full systemhastighet som forberedelse til offline spiralinnbinding. Ulike tilgjengelige stansesett samsvarer med de mest populære typene hull, slik som metallbasert spiral- (velo) og plastspiral (kam).



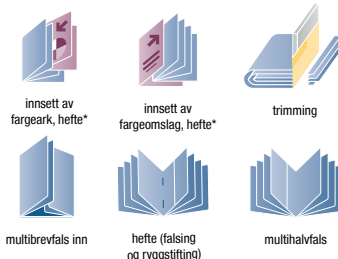
Utleggsmagasin (LS-505)

Med høykvalitets utlegger er bizhub PRESS C6000/C7000/P perfekt for enkel integrasjon i miljøer med eksisterende etterbehandlingsutstyr, slik som innsetting eller frankering. En stor forbedring på alt arbeid som fullføres nær linjen.



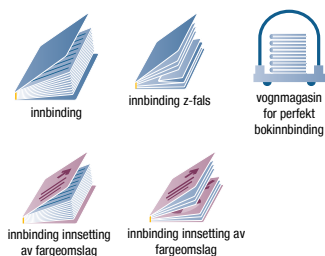
Hefteetterbehandler (SD-506)

Hefteenheten gir konkret ekstraverdi som det ideelle etterbehandlerutstyret for alle typer ryggstiftede og trimmede hefter. Enheten øker produksjonshastigheten på flygeblad, brosjyrer, kataloger og annet markedsførings-, salgs- og opplæringsmateriale.



Liminnbinder (PB-503)

Etterbehandler som muliggjør serieproduksjon av alle typer liminnbinding. Funksjonene inkluderer bl.a. innsetting av Z-fals og forhåndstrykte fargeomslag og ark. Innbinding av bøker med en ryggbredde på inntil 30 mm og beskjæring av omslag. Det integrerte omslagsmagasinet har en kapasitet på inntil 1 000 ark, og bøkene leveres på et vognmagasin.



Systemkonfigurasjoner

bizhub PRESS C6000/C7000/P tilbyr en fantastisk modularitet med et imponerende valg av ulike konfigurasjon. Med 40 ulike produktversjoner dekkes nesten alle tenkelige kombinasjoner, og leverer fullstendig tilpasning som tilfredsstiller kravene til de mest spesifikke kundene.

System DSF

Systemet for brosjyrer og direktoreklame

- Utskrift av 60/71 A4-sider i farge per minutt
- Tosidig som standard
- Høyeste bildeklaritet
- Papirkapasitet inn på 7 500 ark
- Inntil 300 g/m² (fra PF-602 nedre skuff)
- Flere muligheter for hulling, falsing og stifting
- Ryggstifting og hefteproduksjon av inntil 50 ark/200 sider
- Stifting av inntil 100 ark med variabel stiftlengde



F S D

System L

Systemet for markedsføringsmateriale i miljø med eksisterende etterbehandlingssystemer

- Utskrift av 60/71 A4-sider i farge per minutt
- Tosidig som standard
- Høyeste bildeklaritet
- Papirkapasitet inn på 7 500 ark
- Inntil 300 g/m² (fra PF-602 nedre skuff)
- Påfylling av toner og papir under bruk
- Magasinkapasitet på inntil 5 000-ark
- Vognmagasin



L

System F

Systemet for forretningsdokumenter og direktoreklame

- Utskrift av 60/71 A4-sider i farge per minutt
- Tosidig som standard
- Høyeste bildeklaritet
- Papirkapasitet inn på 7 500 ark
- Papirkapasitet ut på 3 200 ark
- Inntil 300 g/m² (fra PF-602 nedre skuff)
- Påfylling av toner og papir under bruk
- Stifting av inntil 100 ark med variabel stiftlengde



F

System SB

Systemet for liminnbinding og hefter

- Utskrift av 60/71 A4-sider i farge per minutt
- Tosidig som standard
- Høyeste bildeklaritet
- Papirkapasitet inn på 7 500 ark
- Inntil 300 g/m² (fra PF-602 nedre skuff)
- Ryggstifting og hefteproduksjon av inntil 50 ark/200 sider
- Innbinding av bøker med en ryggbredde på inntil 30 mm med varmsmeltet lim



S B



System DLB

Systemet for flygeblad, miljøer med eksisterende etterbehandlingsutstyr og liminnbinding

- Utskrift av 60/71 A4-sider i farge per minutt
- Tosidig som standard
- Høyeste bildeklarhet
- Papirkapasitet inn på 7 500 ark
- Inntil 300 g/m² (fra PF-602 nedre skuff)
- Flere muligheter for hulling og falsing
- Magasinkapasitet på inntil 5 000-ark
- Vognmagasin
- Innbinding av bøker med en ryggbredde på inntil 30 mm med varmsmeltet lim
- Etterinnsetting av omslagsark fra ulike kilder og omslagstrimming



B L D

System LSF

Systemet for miljøer med eksisterende etterbehandlingsutstyr, alle typer hefter og rapporter

- Utskrift av 60/71 A4-sider i farge per minutt
- Tosidig som standard
- Høyeste bildeklarhet
- Papirkapasitet inn på 7 500 ark
- Inntil 300 g/m² (fra PF-602 nedre skuff)
- Magasinkapasitet på inntil 5 000-ark
- Vognmagasin
- Ryggstifting og hefteproduksjon av inntil 50 ark/200 bilder
- Stifting av inntil 100 ark med variabel stiftlengde



F S L

System GLF

Systemet for forretningsdokumenter, miljøer med eksisterende etterbehandlingsutstyr og rapporter

- Utskrift av 60/71 A4-sider i farge per minutt
- Tosidig som standard
- Høyeste bildeklarhet
- Papirkapasitet inn på 7 500 ark
- Inntil 300 g/m² (fra PF-602 nedre skuff)
- GBC smart hulleenhet med flere egendefinerte, utskiftbare stansesett
- Magasinkapasitet på inntil 5 000 ark
- Vognmagasin
- Stifting av inntil 100 ark med variabel stiftlengde



F L G

F	Flerposisjonsstifting (FS-521)
S	Hefteproduksjon (SD-506)
D	Falsing og hulling (FD-503)
G	Smart (GBC) hulling (GP-501)
L	Magasin med høy kapasitet (LS-505)
B	Liminnbinder (PB-503)



KONICA MINOLTA

Simitri HD
High Definition Polymerised Toner



Adobe PostScript® 3™



Tekniske spesifikasjoner

Spesifikasjoner for skriver

Utskriftshastighet A4

Inntil 60 spm (bizhub PRESS C6000)
Inntil 71 spm (bizhub PRESS C7000/P)

Utskriftshastighet A3

Inntil 34 spm (bizhub PRESS C6000)
Inntil 38 spm (bizhub PRESS C7000/P)

Utskriftsoppløsning

1 200 x 1 200 dpi x 8 bites
Maks.: tilsvarende 1 200 x 3 600 dpi

Graderinger

256 graderinger

Systemspesifikasjoner

Inntil

64–256 g/m²,
Inntil 300 g/m²

Tosidig enhet

Uten magasin, 64–300 g/m²

Papirstørrelser

A5–SRA3 (330 x 487 mm)

Maksimalt bildeområde

321 x 480 mm

Papirkapasitet inn

Maksimalt: 7 500 ark
Hovedenhet: inntil 1 500 ark
PF-602: inntil 6 000 ark

Papirkapasitet ut

Maksimalt: 13 600 ark
Vognmagasin 5 000 ark
Skuff for stor kapasitet: 3 000 ark
Per underskuff: 200 ark

Størrelse på hovedenhet (B x D x H, mm)

760 x 992 x 1 076 mm

Vekt for hovedenhet

356 kg (kun hovedenhet)

Spesifikasjoner for kontroller

IC-306 ekstern EFI Fiery-kontroller

CPU

Intel® Core2 Quad @ 2,66 GHz

RAM

2 GB høyhastighetsminne

Harddisk

160 GB SATA harddisk

Grensesnitt

Ethernet (10/100/1000-Base-T)

Filformater

Adobe® PostScript® Level 1, 2, 3
Adobe® PDF 1.4, 1.5, 1.6, 1.7;
PDF/X-1a, 3; EPS (tillegg); TIFF (tillegg);
TIFF/IT (tillegg); JPEG (tillegg);
PPML; Creo VPS-kompatibel
Fiery® FreeForm™ v1/Fiery® FreeForm™ v2.1

Klientmiljø

Windows® 7/2000/XP/Vista™
Windows® Server 2003/2008
Macintosh® OSX (10.3.9 eller nyere)
Intel Macintosh OSX (10.4 eller nyere)

IC-307 ekstern Creo-kontroller*

CPU

Intel® Core i7 @ 2,8 GHz

RAM

2 GB systemminne
3 GB bildeminne

Harddisk

2x 500 GB systemdisk
2x 500 GB bildedisk

Grensesnitt

Ethernet (10/100/1 000-Base-T)

Filformater

Adobe PostScript 1, 2, 3;
Adobe PDF 1.3, 1.4, 1.5, 1.6, 1.7;
PDF/X-1a; EPS; TIFF (unntatt 16-bits tiff); TIFF/IT;
JPEG (unntatt Progressive JPEG og
JPEG 2000); CT/LW
Creo Variable Print Specification (VPS)
PPML

Klientmiljø

Windows® 7/XP/Vista™
Windows® Server 2003/2008
Macintosh® OSX inntil 10.6 (64-bits)

IC-601 intern Konica Minolta-kontroller*

CPU

Intel® Core2 Duo @ 2,8 GHz

RAM

4 GB høyhastighetsminne

Harddisk

2x 250 GB SATA-diskplass

Grensesnitt

Ethernet (10/100/1 000-Base-T)

Filformater

Adobe PostScript 3; PCL 5c/6;
Native PDF; PDF 1.7; PDF/X-1a, X-3
EPS; TIFF; TIFF/AT; JPEG; PPML

Klientmiljø

Windows® 7/2000/XP/Vista™
Windows® Server 2003 / 2008
Macintosh® OSX (10.4.x til 10.6.x)

Spesifikasjoner for skanner**

Skannehastighet A4

Inntil 40 spm

Skannehastighet A3

Inntil 22 spm

Skanneoppløsning

600 x 600 dpi

Skannemodi

TWAIN-skann; Skann til harddisk; Skann til-FTP;
Skann til SMB
Skann til e-post

Skannformat

TIFF (enkel og flersidig), PDF

Spesifikasjon for kopimaskin**

Kopieringshastighet A4

Inntil 60 spm (bizhub PRESS C6000)
Inntil 71 spm (bizhub PRESS C7000)

Kopieringshastighet A3

Inntil 34 spm (bizhub PRESS C6000)
Inntil 38 spm (bizhub PRESS C7000)

Kopieringsoppløsning

Maks. 600 x 600 dpi

Graderinger

256 graderinger

Tid for første kopi

Mindre enn 6,5 sek. (farge A4)

Forstørrelse

25–400 % i trinn på 0,1 %

Multikopi

1–9 999

Tilleggsutstyr

Automatisk dokumentmater DF-622

Maks.: 100 ark

Papirmagasin PF-602

2 magasiner
Papirkapasitet: inntil 6 000 ark
Papirvekt: 64–300 g/m² (nedre skuff)
Standard papirstørrelse: B4–SRA3
Min. papirstørrelse: 100 x 148 mm (nedre skuff)
Maks. papirstørrelse: 330 x 487 mm

False- og hulleenhet FD-503

Innsetting av forhåndstrykt ark (PI):
2 PI-skuffer for 500 ark hver
Hulling (2 og 4 hull)

Falsing (halvfals, z-fals, utbrett, brevfalls inn,
brevfalls ut, dobbel parallellfals)
Underskuff for inntil 200 ark

Smart (GBC) hulleenhet GP-501***

Smart hulling av A4-ark
Utbyttbart stansesett for:
spiral (velo); plast (kam); fargespiral;
per klikk
Papirvekt: 75–216 g/m²

Heftproduksjonsenhet SD-506

Heftproduksjon av inntil 50 ark (200 bilder)
Ryggstifting; trimming
Utskuff for inntil 50 hefter
Multibrevfalls inn (inntil 5 ark)
Multihalvfals (inntil 5 ark)

Høykapasitets utlegger LS-505

Inntil 5 000 ark magasinkapasitet
Vognmagasin
Automatisk magasinskifte
Underskuff for inntil 200 ark

Liminnbinder PB-503

Innbindingssystem med varmsmeltet lim
Integrert 1-sidig trimming av omslagssider
Bøker fra A5 til A4+ (307 x 221 mm)
Bøker fra 10 ark til 30 mm ryggbredde
Omslagsskuff for inntil 1 000 ark
Underskuff fra inntil 200 ark
Bokmagasin kapasitet på inntil 3 300 ark i 2
magasin

Stifteenheter FS-521

Stifting av inntil 100 ark
2-punkts- og hjørnestifting
Uluk stiftende (kutteteknisme)

Utskrift for inntil 3 000 ark

Underskuff for inntil 200 ark

Automatisk skifte for sortering og gruppering

Fukteenhet HM-101

Fuktdæcurler

* Snart tilgjengelig

** Ikke for bizhub PRESS C7000P

*** Krever RU-506

* Alle spesifikasjoner relatert til papirkapasitet refererer til papir i A4-størrelse i en kvalitet på 80 g/m².

** Alle spesifikasjoner relatert til skanne-, kopierings- eller utskriftshastighet refererer til papir i A4-størrelse som skannes, kopieres eller skrives ut på tvers i enveis modus over flere sider.

** Støtte for og tilgjengelighet av oppførte spesifikasjoner og funksjonalitet varierer avhengig av operativsystem, applikasjoner, nettverksprotokoller samt nettverks- og systemkonfigurasjoner.

** Noen av produktbildene inneholder valgfritt tilleggsutstyr.

** Spesifikasjoner og tilleggsutstyr er basert på informasjon som var tilgjengelig ved trykking, og kan endres uten varsel.

** Konica Minolta garanterer ikke at oppgitte spesifikasjoner er fri for feil.

** Microsoft, Windows og Windows-logoen er varemerker eller registrerte varemerker tilhørende Microsoft Corporation i USA og/eller andre land.

Din Konica Minolta Business Solutions Partner:



Konica Minolta
Business Solutions Norge AS
Nydalsveien 26
0484 Oslo • Norge
Tlf.: 09400
Faks: 22 78 98 50
www.konicaminolta.no